



# कार्यक्रम सार्वजनिकरण

## स्वागतम्

आ.व. २०८०।०८१

प्रस्तुतकर्ता

डा.रूपेश श्रेष्ठ

वरिष्ठ पशु चिकित्सक

भेटेरिनरी अस्पताल तथा पशु सेवा विज्ञ केन्द्र, लमजुङ।

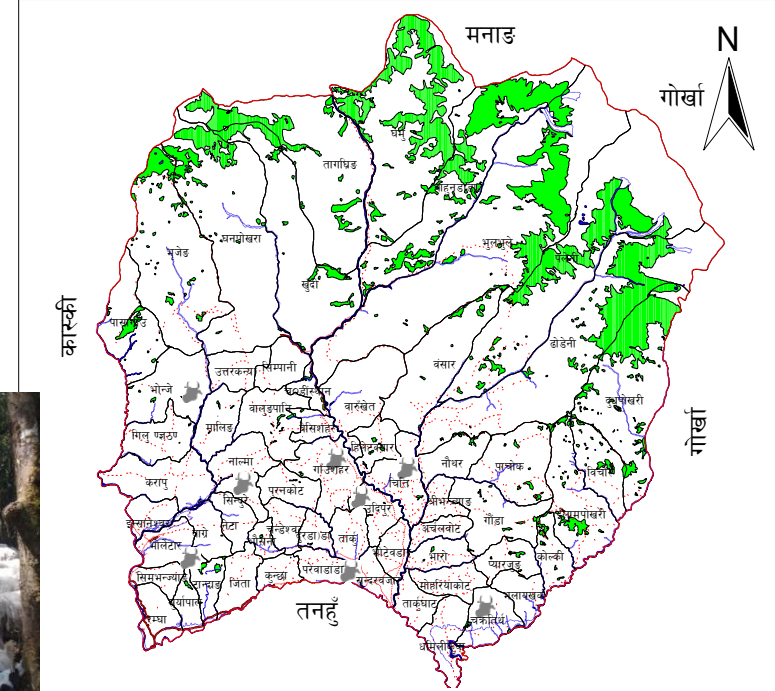
# Strength

## १ बाख्रापालन

- उपयुक्त हावापानी र भौगोलिक उपयुक्तता
- उच्चपाहाड सिन्हाल र सिन्हाल खरी क्रस प्राय घुम्ती रुपमा
- मध्यपाहाड खरी, बोयर क्रस, बिटल क्रस

## २ भैसीपालन

- स्थानिय लिमे र पारकोटे घुम्ती रुपमा पनि
- रोग प्रतिरोधात्मक क्षमता र परम्परागत
- मुर्दा क्रस- बजारीक्षेत्रमा दुध विक्री वितरणका लागि



## ३ भेडापालन

- उच्च पाहाडमा घुम्ती रुपमा बनेको भेडापालन
- राडी पाखीको माग अधिकतम
- परम्परागत र सांस्कृतिक रुपमा भेडा पालनको महत्व



# कार्यालयको संगठन संरचना

वरिष्ठ पशु चिकित्सक/ वरिष्ठ पशु विकास  
अधिकृत (९/१०औं) -१

## पशु चिकित्सा तथा प्रयोगशाला शाखा

पशु चिकित्सक  
(७/८औं)-१  
पशु स्वास्थ्य प्राविधिक/  
अधिकृत (५/६ औं) -१

## पशुपन्छी विकास शाखा

पशु विकास अधिकृत (७/८ औं)  
-१  
पशु सेवा प्राविधिक/अधिकृत  
(५/६ औं) -१  
मत्स्य प्राविधिक  
सहायक/अधिकृत (५/६ औं) -१  
नायव पशु सेवा प्राविधिक (४/५  
औं) -१

## प्रशासन फाँट

सहायक/अधिकृत (५/६  
औं) -१  
लेखापाल/अधिकृत (५/६  
औं) -१  
हलुका सवारी चालक -१  
कार्यालय सहयोगी -२

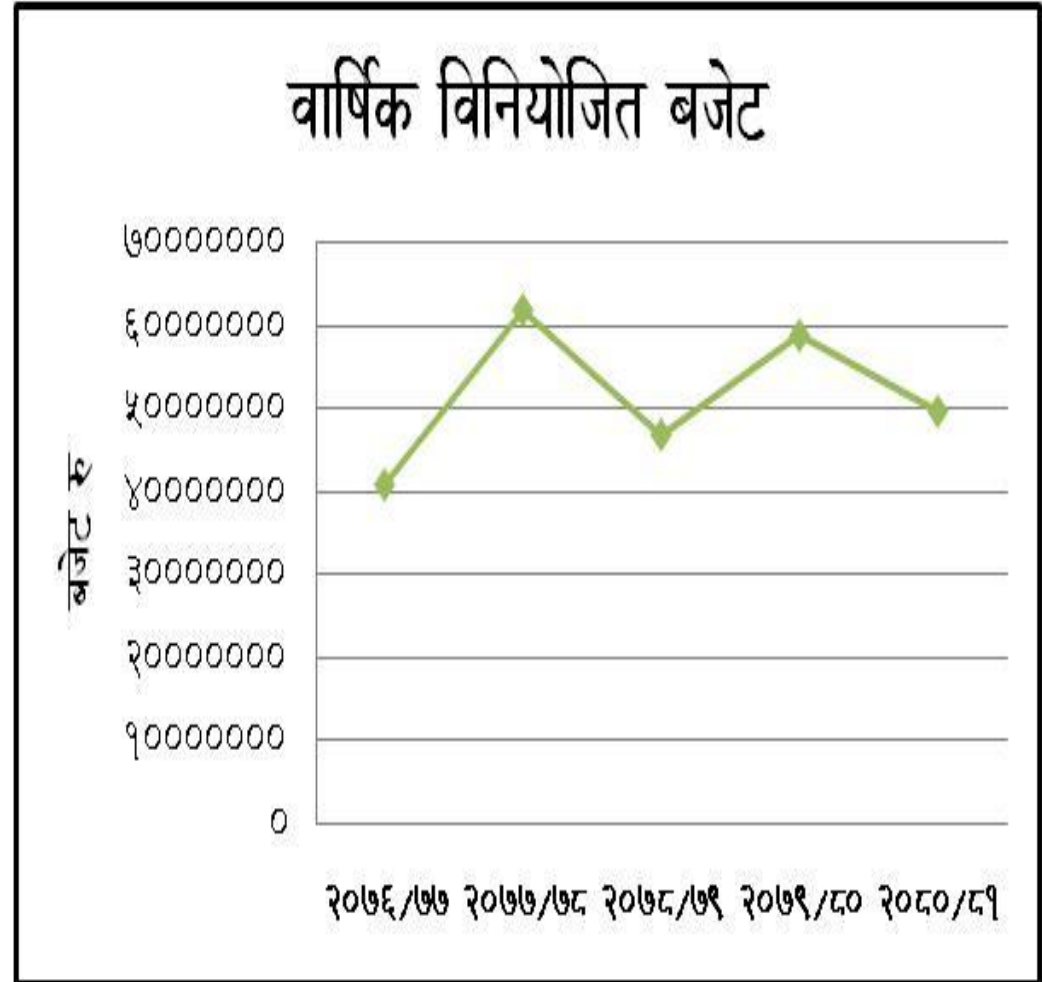
कुल दरबन्दी संख्या : १२

# दरबन्दी तथा पदपूर्ति

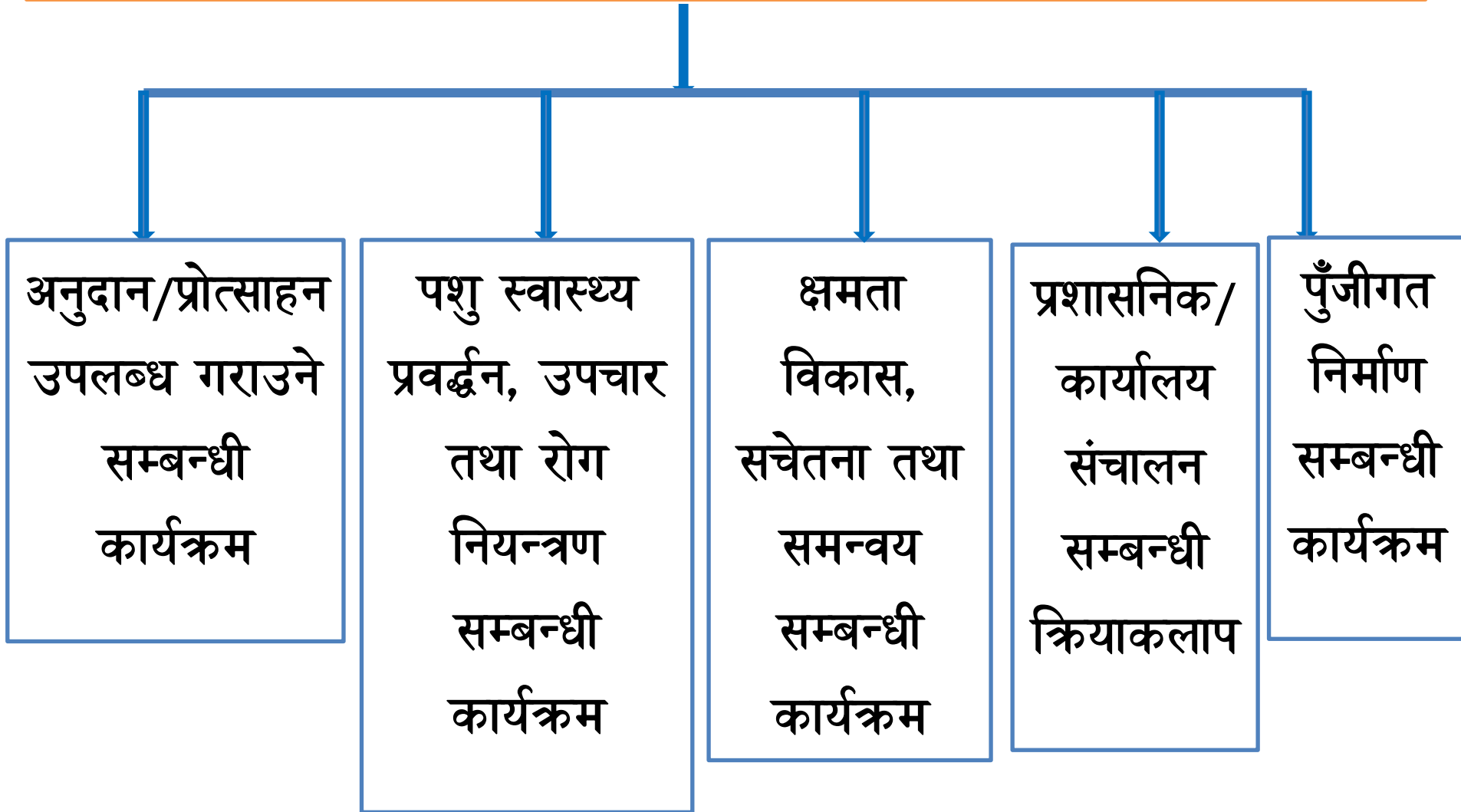
क्र.सं	पद	दरबन्दी	पदपूर्ति (करार समेत)	रिक्त	कैफियत
१	वरिष्ठ पशु चिकित्सक	१	१	०	
२	पशु विकास अधिकृत	१	१	०	
३	पशु चिकित्सक	१	०	१	
४	सहायक/अधिकृत (प्रशासन)	१	०	१	
५	लेखापाल/अधिकृत(लेखा)	१	०	१	
६	पशु सेवा प्राविधिक	१	१	०	करार
७	पशु स्वास्थ्य प्राविधिक	१	०	१	
८	प्राविधिक सहायक (मत्स्य)	१	०	१	
९	नायब पशु सेवा प्राविधिक	१	१	०	
१०	हलुका सवारी चालक	१	१	०	करार
११	कार्यालय सहयोगी	२	२	०	१करार
कुल		१२	७	५	३करार

# आ.व. २०८०/८१ को बजेट सम्बन्धी विवरण

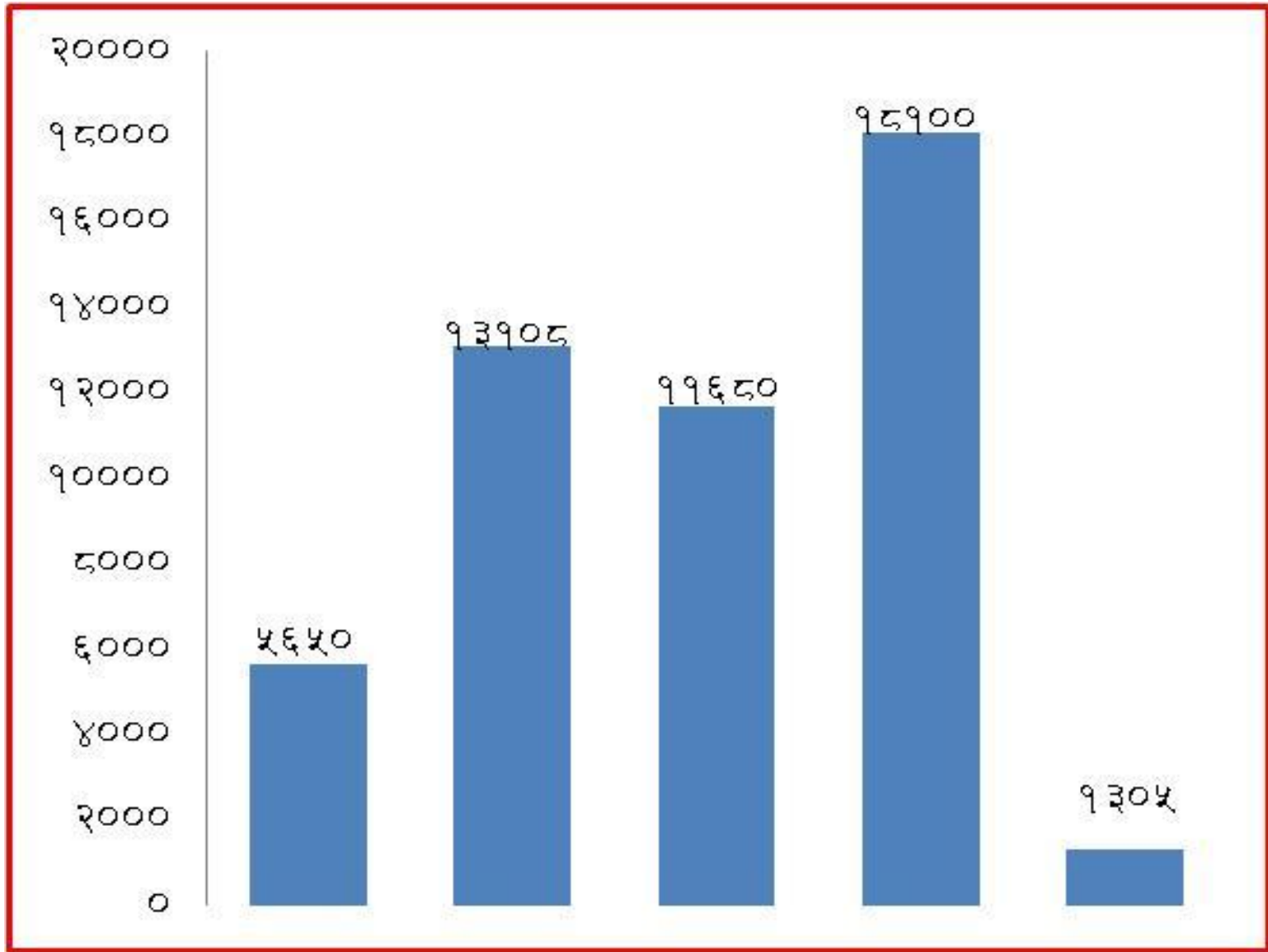
बजेटको प्रकार	बजेट रु
चालु	४,४१,९३,०००
पुँजीगत	५६,५०,०००
<b>जम्मा</b>	<b>४,९८,४३,०००</b>



# आ.व. २०८०/८१ का कार्यक्रमहरूको प्रकृति



बजेट रु हजारमा



# अनुदान कार्यक्रम सम्बन्धी विवरण

क) प्रतिफलमा आधारित/उत्पादनमा आधारित अनुदान उपलब्ध गराउने सम्बन्धी कार्यक्रम

क्र.सं	कार्यक्रमको नाम	लक्ष्य	बजेट (रु हजारमा)
१	बाँझो जग्गामा घाँस खेती गर्न प्रोत्साहन कार्यक्रम	६०० रोपनी	१८००
२	उत्पादनमा आधारित अनुदान (दूधमा)	४ पटक	२०००
३	मासु उत्पादनको आधारमा प्रोत्साहन सहयोग (खसी बोका)	१०० मे.टन	२०००
४	कृत्रिम गर्भाधानबाट जन्मेका उन्नत नक्षका पाडीबाच्छी हुर्काउन प्रोत्साहन कार्यक्रम	१५० वटा	१५००



# अनुदान कार्यक्रम सम्बन्धी विवरण

## ख) अन्य अनुदान कार्यक्रमहरू

क्र.सं	कार्यक्रमको नाम	लक्ष्य	बजेट (रु हजारमा)
१	महामारी रोगका कारण क्षति व्यहोराका बंगुर फर्मको व्यवसायिकता विकास सहयोग	२ पटक	१६००
२	मागमा आधारित घुम्ती गोठ तथा खर्क व्यवस्थापन कार्यक्रम	३ पटक	१२००
३	कृषि ऋणमा ब्याज अनुदान कार्यक्रमको निरन्तरता	४ पटक	४८०
४	माछा भुरा खरिद वितरण	१ पटक	२५०

# पशु स्वास्थ्य प्रवर्द्धन, रोग नियन्त्रण सम्बन्धी कार्यक्रम

## १. स्थानीय तहमा पशुमा पूर्ण खोप कार्यक्रम

लक्ष्य: ८ वटा

बजेट: १.४४  
करोड

लमजुङ जिल्लाका ८ वटै स्थानीय तहमा खोपकर्तामार्फत कृषकहरुको घरमा पुगी देहाय अनुसारका ६ वटा संक्रामक रोगहरु विरुद्ध खोप लगाईने

- खोरेत (गाईभैँसी र बंगुरमा)
- चरचरे (गाईभैँसीमा)
- भ्यागुते (गाईभैँसीमा)
- पि.पि.आर (भेडाबाख्रामा)
- क्लासिकल स्वाईन फिभर (बंगुरमा)
- रेबिज (कुकुर बिरालोमा)

# पशुमा पूर्ण खोप कार्यक्रम संचालन प्रक्रिया

स्थानीय तहसँग समन्वय

गणक मार्फत पशु तथ्याङ्क संकलन

खोपकर्ता नियुक्ति र अभिमुखीकरण

खोप कार्यक्रम

पूर्ण खोपयुक्त पालिका घोषणा

प्रचार  
प्रसार

प्रचार  
प्रसार

# पशुमा पूर्ण खोप कार्यक्रम सम्बन्धी विवरण

छनौट गरेको पालिकाहरु	बेशीसहर न.पा	राईनास न.पा.	सुन्दरबजार न.पा	मध्यनेपाल न.पा	कहलासोथार गा.पा	कुल
कार्यक्रम सञ्चालन भएका वडा संख्या:	११	१०	११	१०	९	५१
खोप लगाएको घरधुरी संख्या:	३३८९	२५६८	२९९७	३४९१	१२१२	१३६५७

क्र. सं.	खोपको नाम	खोप लगाइएको पशु सख्या							जम्मा
		गाई	भैंसी	बाख्रा	भेडा	बंगुर	कुकुर	बिरालो	
१	FMD	७५०६	१८६४८	०	०	१६१			२६३१५
२	HSBQ	६९३५	१७३८०						२४३१५
३	PPR			८५२९३	३९९१				८९२९४
४	ARV						३२५०	९५७	४२०७
५	CSF					१०३६			१०३६
जम्मा		१४४४१	३६०२८	८५२९३	३९९१	११९७	३२५०	९५७	१,४५,१५७

# पशु स्वास्थ्य प्रवर्द्धन, रोग नियन्त्रण सम्बन्धी कार्यक्रम

क्र.सं	कार्यक्रमको नाम	लक्ष्य	बजेट रु हजारमा
१	पशु स्वास्थ्य तथा बाँझोपन निवारण घुम्ती शिविर	४ वटा	८००
२	व्यवसायिक गाईभैँसी फार्ममा थुनेलो परीक्षण तथा उपचार कार्यक्रम	२ पटक	१५०
३	सामुदायिक तथा घरपालुवा कुकुर बन्ध्याकरण कार्यक्रम	३ पटक	६००
४	मत्स्य स्वास्थ्य घुम्ती शिविर	२ पटक	१००
५	पशुपन्ध्री रोग सर्भिलेन्स कार्यक्रम	४ पटक	१४०
६	बर्ड फ्लू रोग नियन्त्रण समितिको बैठक	२ पटक	६०
७	आकस्मिक रोग नियन्त्रण कार्यक्रम	४ पटक	४००

# क्षमता अभिवृद्धि, सचेतना तथा समन्वय सम्बन्धी कार्यक्रम

क्र.सं	कार्यक्रमको नाम	लक्ष्य	बजेट रु हजारमा
१	कृषकस्तर व्यवसायिक पशुपालन तथा आहारा सम्बन्धी ३ दिने तालिम	४ वटा	४८०
२	१ दिने स्थलगत पशुपालन तालिम	५ वटा	१२५
३	जुनोटिक रोगबारे स्कुल शिक्षा कार्यक्रम	५ पटक	५०
४	स्थानीय तहका पशु सेवा शाखामा कार्यरत प्राविधिकहरूसँग समन्वय बैठक	६ पटक	३००
५	विश्व रेबिज दिवस, भेटेरिनरी दिवस लगायतका कार्यक्रम मनाउने	३ पटक	१५०
६	कार्यक्रम सार्वजनिकीकरण तथा सार्वजनिक सुनुवाई	२ पटक	१००
७	पशुपन्थी तथा मत्स्य पालक कृषकसँग अन्तर्क्रिया	१ पटक	५०

# पुँजीगत निर्माण सम्बन्धी कार्यक्रम

क्र.सं	कार्यक्रमको नाम	लक्ष्य	बजेट रु हजारमा
१	भवनको तला थप	१ वटा	४६५०
२	कार्यालयको कम्पाउन्ड मर्मत वाल	१ पटक	७५०

## गत आ.व.

मुख्यत संरचनात्मक  
निर्माण सम्बन्धी  
अनुदान  
कार्यक्रमहरु



अधिकांश समय  
अनुदानका  
कार्यक्रमहरुमा  
केन्द्रीत हुनुपर्ने

## चालु आ.व.

मुख्यत  
प्रतिफल/उत्पादनमा  
आधारित अनुदान  
कार्यक्रमहरु



प्राविधिक कार्यको  
लागि बजेट,  
कार्यक्रम तथा समय



# आ.व. २०८०/०८१ का लागि स्थानिय तहको बजेट विनियोजन

क्र.सं	स्थानिय तहको नाम	पालिका	संघ ससर्त	जम्मा
१	दोर्दी गाउँपालिका	५०	३	५३
२	वेसिशहर नगरपालिका	६७	२५	९२
३	राइनास नगरपालिका	१५२	२८.५	१८०.५
४	क्व्होलासोथार गाउँपालिका	३०	१०	४०
५	सुन्दरबजार नगरपालिका	२७+२५	१०+२५	८७
६	मध्यनेपाल नगरपालिका	१०	५	१५
७	दुधपोखरी गाउँपालिका	१८	२	२०
८	मस्र्याङ्दी गाउँपालिका	५२	१५	६७
जम्मा		३७९	८८.५	५५४.५

रकम रु हजारमा

# Way Forward

- नयाँ कार्यक्रमहरूको हकमा मापदण्ड तयारी तथा स्वीकृति
- लम्पी स्किन रोगको नियन्त्रण
- कार्यक्रम कार्यान्वयनको लागि स्थानीय तह तथा सम्बन्धित सरोकारवालाहरूसँग समन्वय

# Lumpy Skin Disease (LSD)

- ❖ 2080 Baisakh
- ❖ 4529 Cases, 284 death
- ❖ 11850 dose vaccination
- ❖ VHLSEC- 6800 dose vaccines

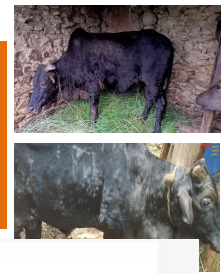


**Drivers**  
Epidemiological shift  
Expanding geographical footprint  
Multiplication and propagation of insect vectors  
Climate change



# Lumpy Skin Disease (LSD)

- ❖ 2080 Baisakh
- ❖ 4202 Cases, 124 death
- ❖ 11850 dose -vaccination
- ❖ Vhlsec-6800 dose vaccines



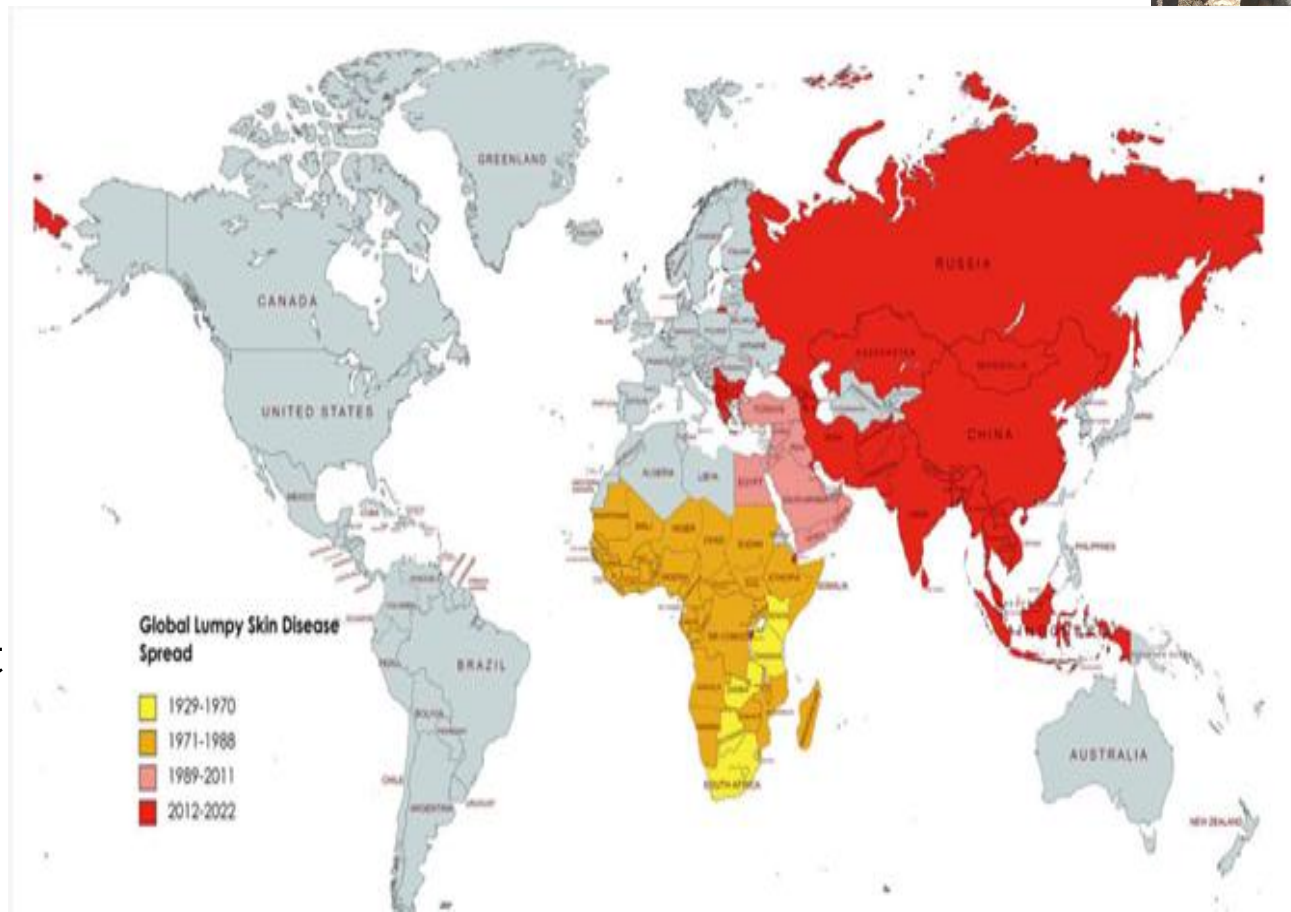
## Drivers

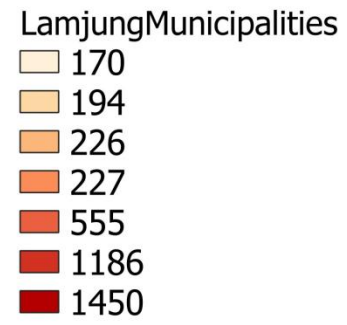
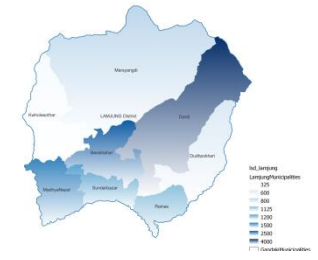
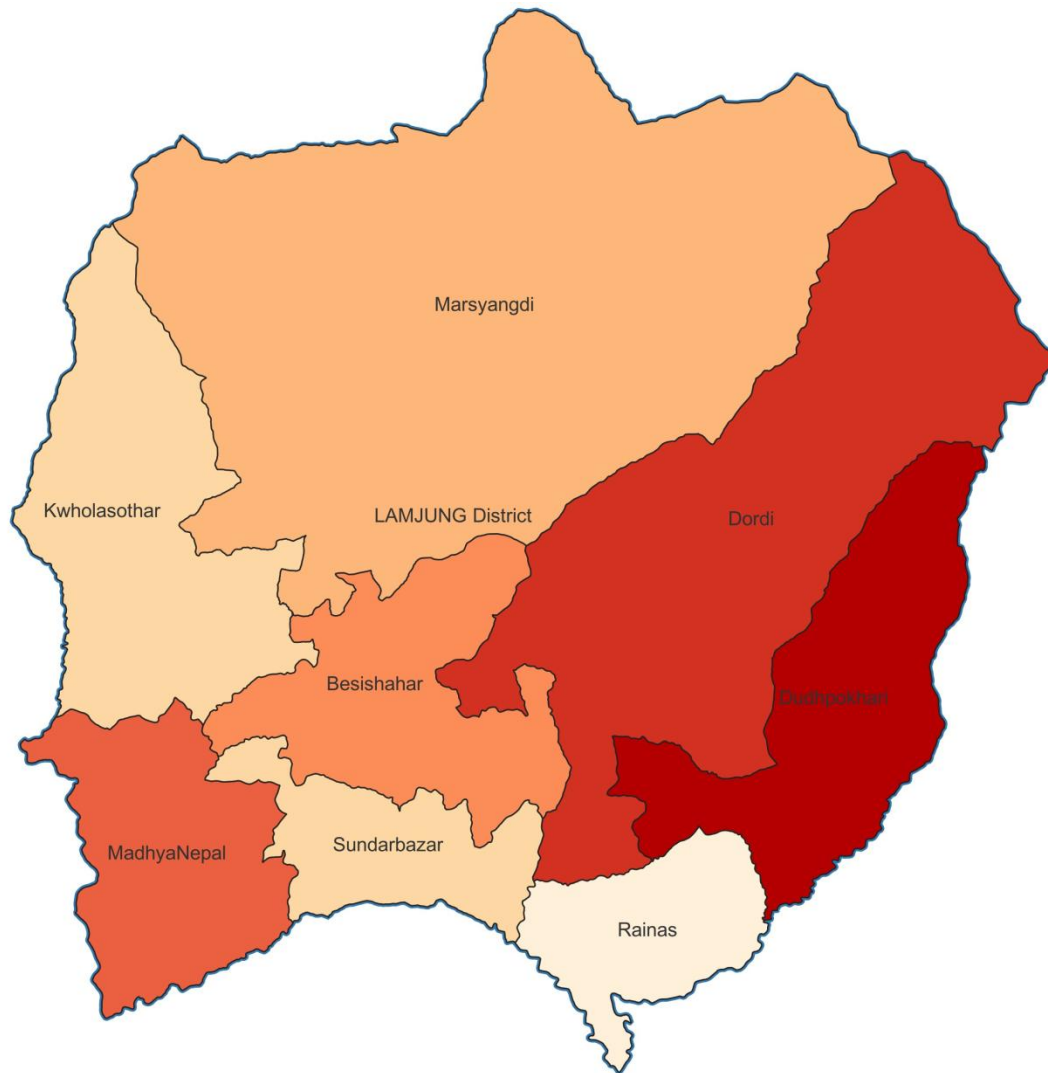
Epidemiological shift

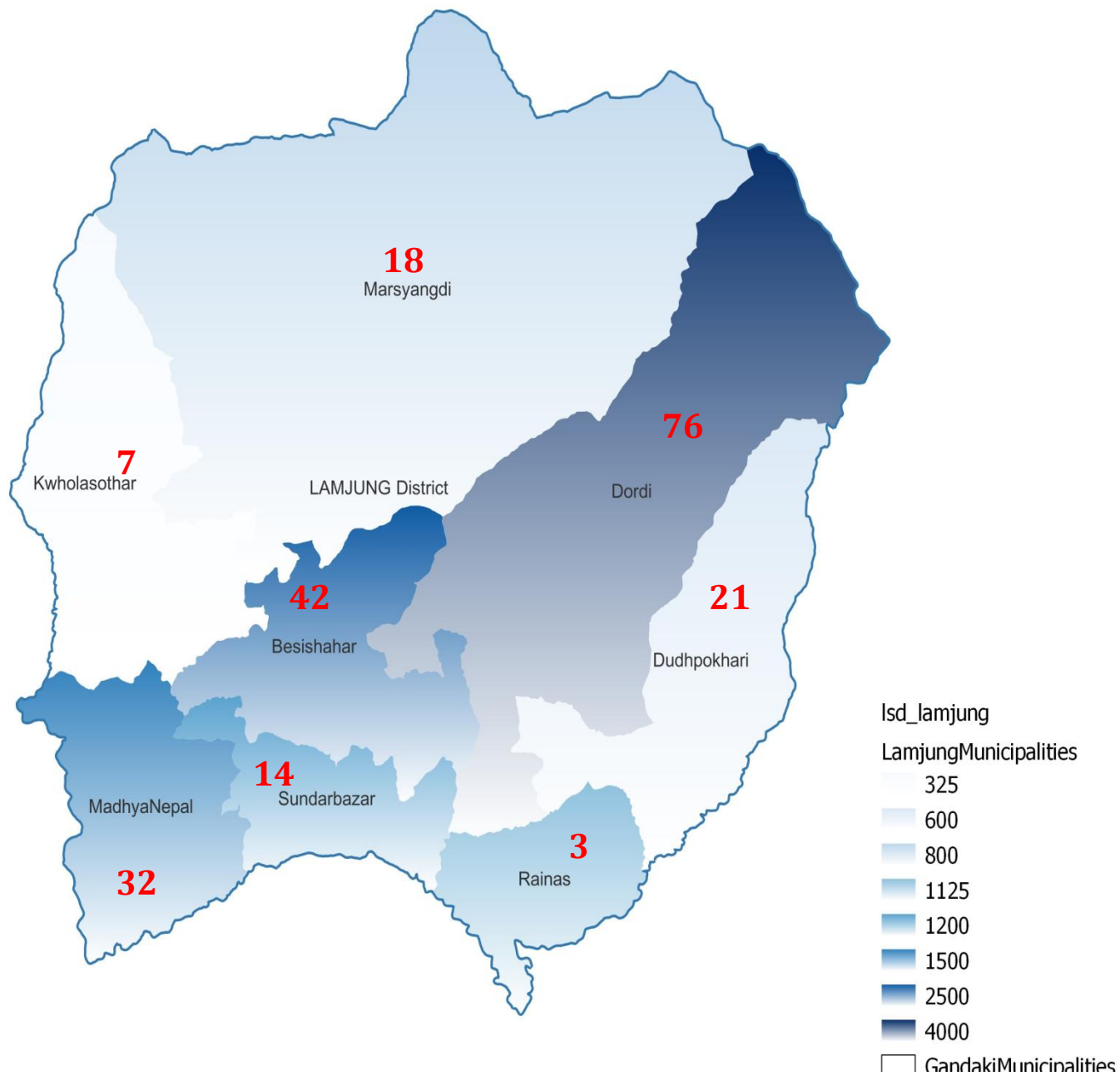
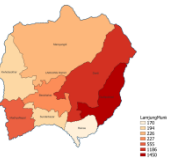
Expanding geographical footprint

Multiplication and propagation of insect vectors

Climate change









# Lumpy Skin Disease (LSD)

क्र.सं	स्थानीय तह	कुल संक्रमित पशु	मृत्यु भएको संख्या	खोप लगाएको डोज	कैफियत
१	बेसीशहर न.पा.	२३०	४३	२५००	विज्ञ केन्द्रबाट १७००
२	सुन्दरबजार न.पा.	१९४	१४	१२००	
३	मध्यनेपाल न.पा.	५५६	३२	१५००	विज्ञ केन्द्रबाट १०००
४	राईनास न.पा.	२१५	३	११२५	
५	कहोलासोथार गा.पा.	१९४	७	३२५	विज्ञ केन्द्रबाट उपलब्ध गराईएको
६	दुधपोखरी गा.पा.	१४५०	२१	६००	
७	दोर्दी गा.पा.	१३०२	७६	४०००	विज्ञ केन्द्रबाट ३०००
८	मसुर्याङ्दी गा.पा.	३८८	१८	६००	विज्ञ केन्द्रबाट ४००
कुल		४५२९	२८४	११८५०	

# गत आ.व.को वार्षिक प्रगति विवरण

रकम रु हजारमा

क्र.सं.	बजेट श्रोत	बजेटको प्रकार	आ.व. २०७९/८० को वार्षिक			
			बजेट	खर्च	भारित प्रगति प्रतिशत	वित्तीय प्रगति प्रतिशत
१	प्रदेश सरकार	पुँजीगत	१२६००	११९४८.९		९४.८३%
		चालु	४६३३४.६	३१४३२.४		६७.८४%
प्रदेश सरकारतर्फ कुल			५८९३४.६	४३३८१.३	९१.५८%	७३.६१%
२	ADS	चालु	२१४५	१९४४.५	१००%	९०.६५%
३	PMAMP	चालु	१३०	१२२.०	१००%	९३.८५
संघ सशर्ततर्फ कुल			२२७५	२०६६.५	१००%	९०.८३%
कुल जम्मा		पुँजीगत	१२६००	११९४८.९		९४.८३%
		चालु	४८६०९.६	३३४९८.९		६८.९१%
		कुल	६१२०९.६	४५४४७.८	९१.८९	७४.२५



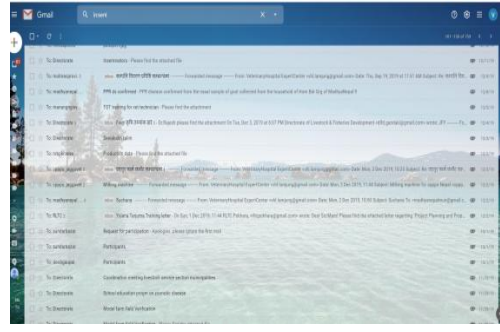
# सुशासन र सेवाग्राहीमैत्री कार्यालय



पशु सेवा विकास केंद्र  
 पशु सेवा विकास विभाग  
**भेटिनी अस्पताल तथा पशु सेवा विज्ञ केंद्र**  
 काठमाडौं  
**सूचना अधिकारी**  
  
**डा. सुनिल न्यौपाने**  
 पदः पशु विकास अधिकृत  
 सम्पर्क नं. ९८५६०८३९८०  
 ईमेल:- vhl.lamjung@gmail.com

पशु सेवा विकास केंद्र  
**भेटिनी अस्पताल तथा पशु सेवा विज्ञ केंद्र**  
 काठमाडौं  
**सूचना अधिकारी**  
  
**सुस्मिता अधिकारी**  
 पदः पशु सेवा प्राविधिक  
 सम्पर्क नं. ९८८६०५९२९८  
 ईमेल:- vhl.lamjung@gmail.com

- सूचना अधिकारी र लैङ्गिक सम्पर्क व्यक्ति तोकिएको
- वेबसाइट/ इमेल/ facebook page बाट नियमित सूचनाहरु प्रसार गर्ने गरिएको
- उजुरी पेटिकाको व्यवस्था गरिएको
- खरिद इकाइ गठन गरिएको
- नागरिक वडापत्रको व्यवस्था
- सेवाग्राहीका लागी प्रतिक्षालय र Mobile Charging station
- सुधारिएको हात धुने ठाउँको व्यवस्था
- वेबसाइट-स्वत प्रकाशन



पशु सेवा विकास केंद्र भेटिनी अस्पताल तथा पशु सेवा विज्ञ केंद्र, काठमाडौं सार्वजनिक वडापत्र			
क्र.सं.	नाम	सम्पर्क नं.	संकेत
१	डा. सुनिल न्यौपाने	९८५६०८३९८०	
२	सुस्मिता अधिकारी	९८८६०५९२९८	
३	...	...	...
४	...	...	...
५	...	...	...
६	...	...	...
७	...	...	...
८	...	...	...
९	...	...	...
१०	...	...	...

Dr Rupesh Shrestha





*Thank you*